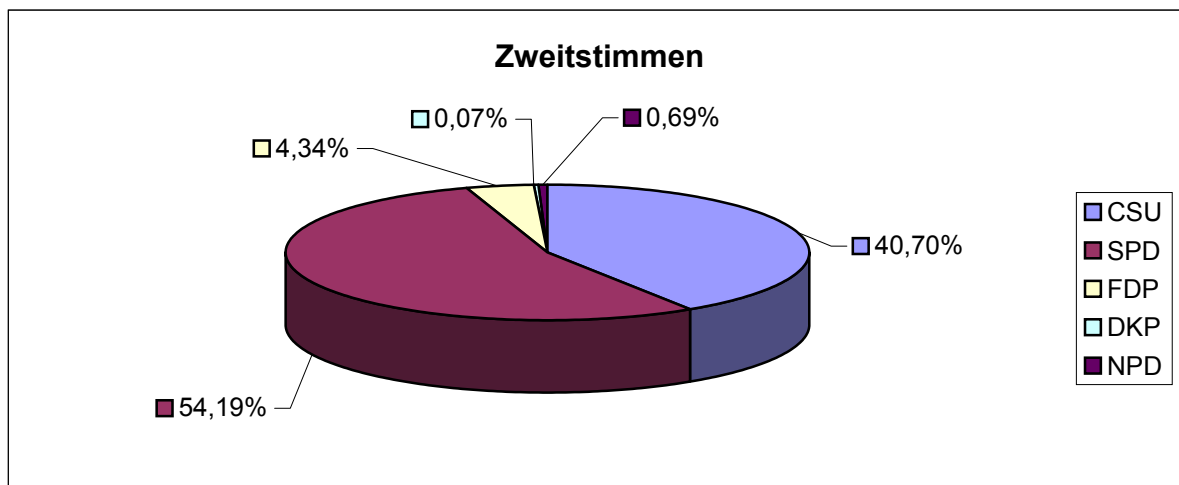
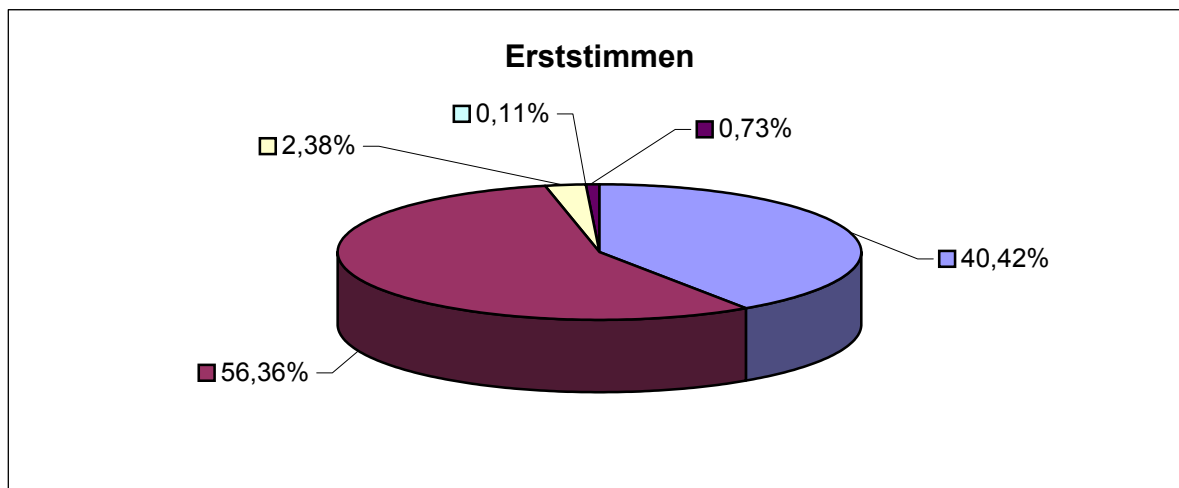


Gesamtergebnis in der Gemeinde Ebersdorf b. Coburg

Bundestagswahl 1972

Wahlberechtigte: 3100
 Wähler: 2763
 Wahlbeteiligung: 89,13%
 davon Briefwähler: 105
 ungültige Erststimmen: 27
 ungültige Zweitstimmen: 21

Partei	Erststimmen	in Prozent	Zweitstimmen	in Prozent
CSU	1106	40,42%	1116	40,70%
SPD	1542	56,36%	1486	54,19%
FDP	65	2,38%	119	4,34%
DKP	3	0,11%	2	0,07%
NPD	20	0,73%	19	0,69%
SUMME	2736	100,00%	2742	100,00%



- CSU
- SPD
- FDP
- DKP
- NPD