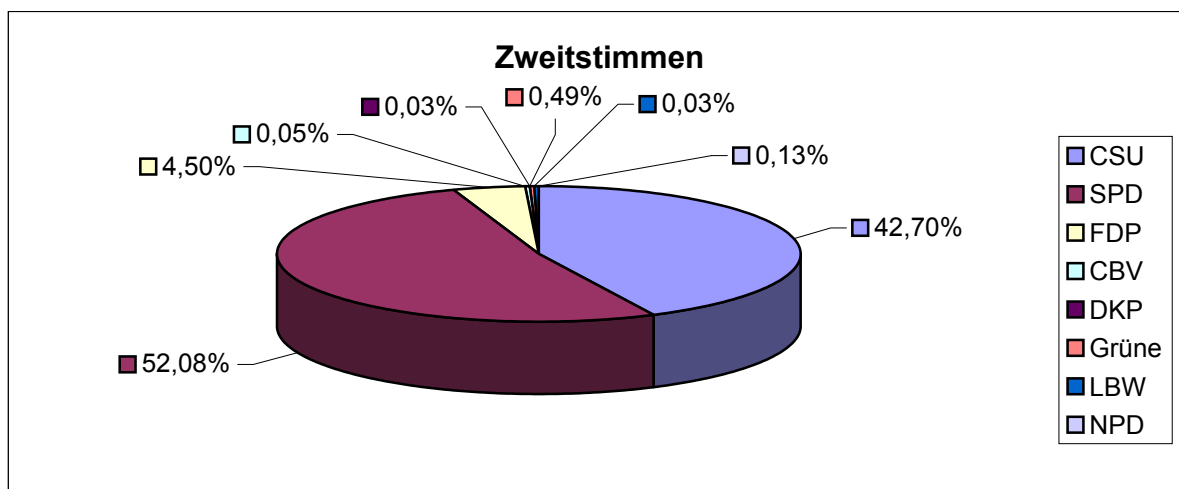
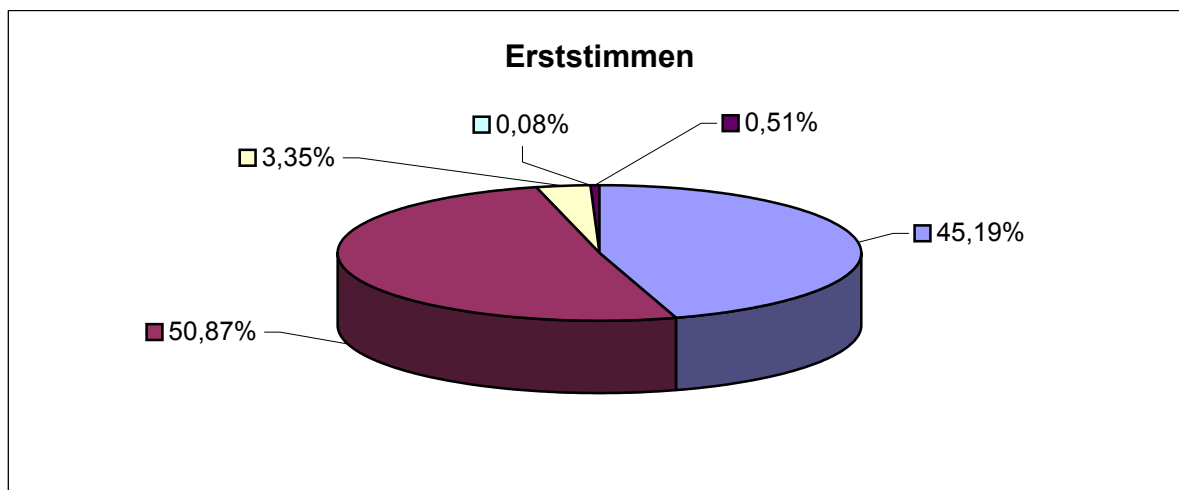


# Gesamtergebnis in der Gemeinde Ebersdorf b. Coburg

## Bundestagswahl 1980

Wahlberechtigte: 4312  
 Wähler: 3943  
 Wahlbeteiligung: 91,44%  
 davon Briefwähler: 223  
 ungültige Erststimmen: 35  
 ungültige Zweitstimmen: 30

Partei	Erststimmen	in Prozent	Zweitstimmen	in Prozent
CSU	1766	45,19%	1671	42,70%
SPD	1988	50,87%	2038	52,08%
FDP	131	3,35%	176	4,50%
CBV			2	0,05%
DKP	3	0,08%	1	0,03%
Grüne	20	0,51%	19	0,49%
LBW			1	0,03%
NPD			5	0,13%
<b>SUMME</b>	<b>3908</b>	<b>100,00%</b>	<b>3913</b>	<b>100,00%</b>



- CSU
- SPD
- FDP
- CBV
- DKP
- Grüne
- LBW
- NPD