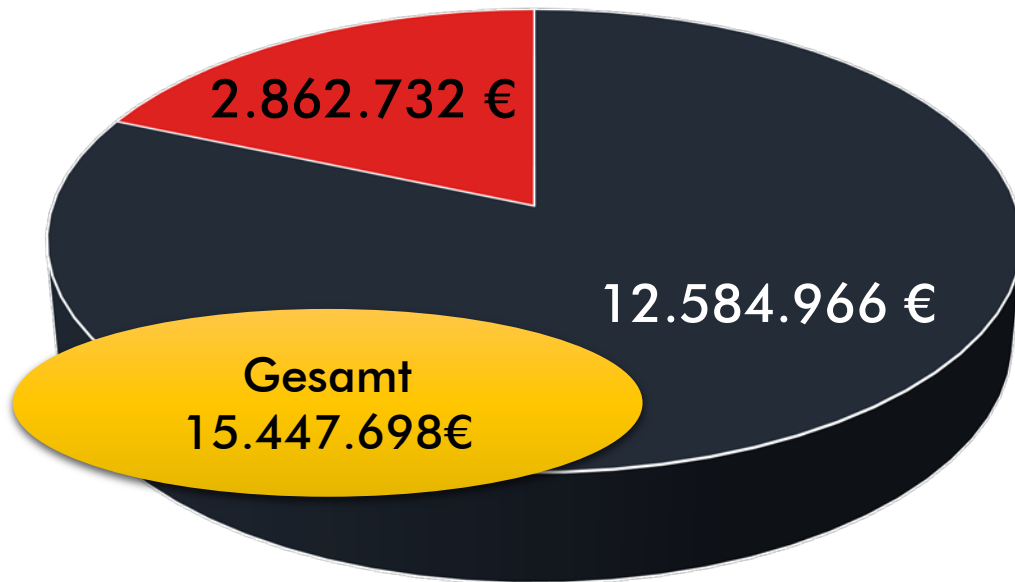


Finanzen – Zahlen und Infos aus der Kämmerei

Rückblick auf das Haushaltsjahr 2018

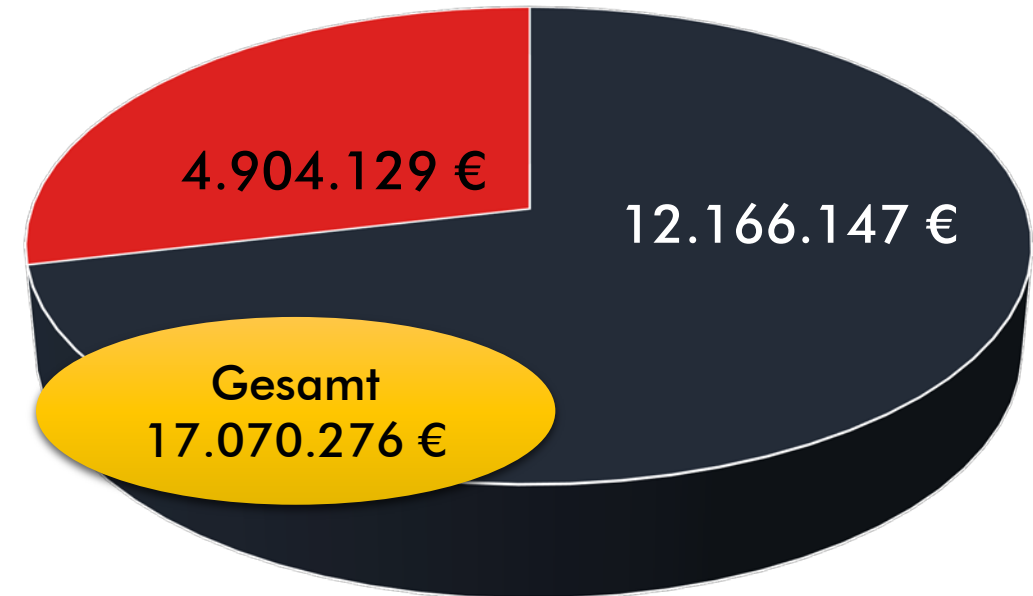
Jahresrechnung 2018



■ Verwaltungshaushalt ■ Vermögenshaushalt

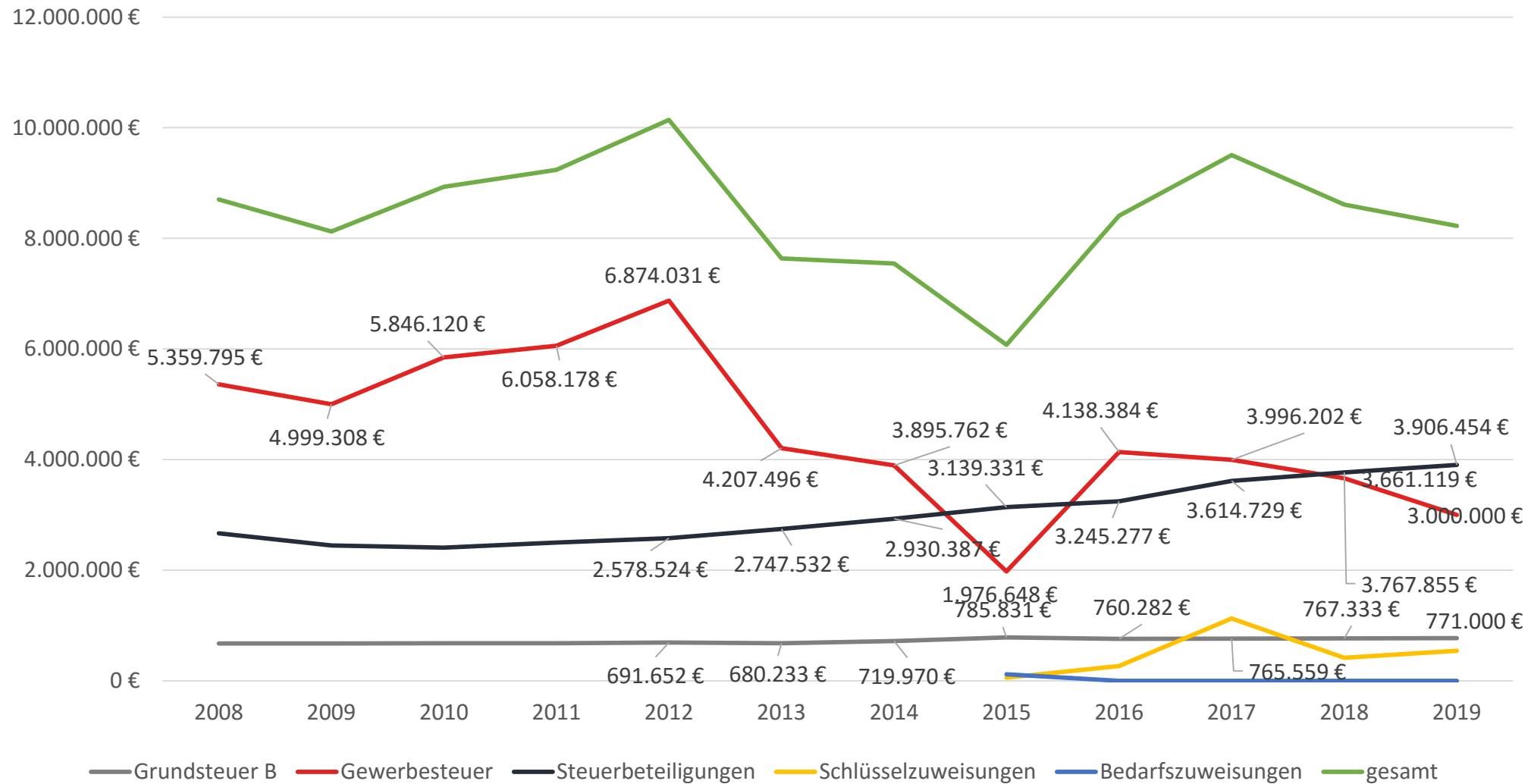
Das Haushaltsjahr 2019

Haushaltsplan 2019

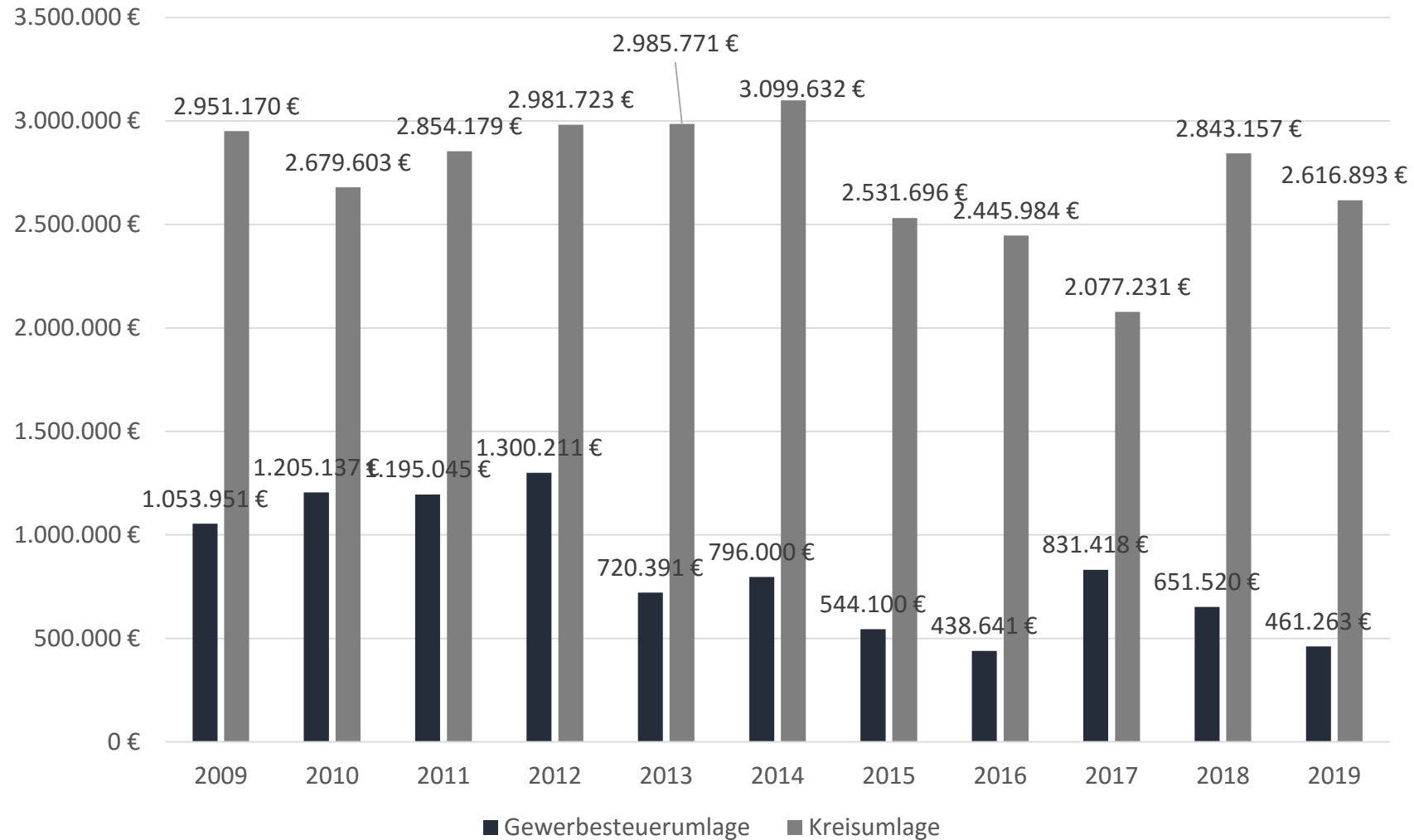


■ Verwaltungshaushalt ■ Vermögenshaushalt

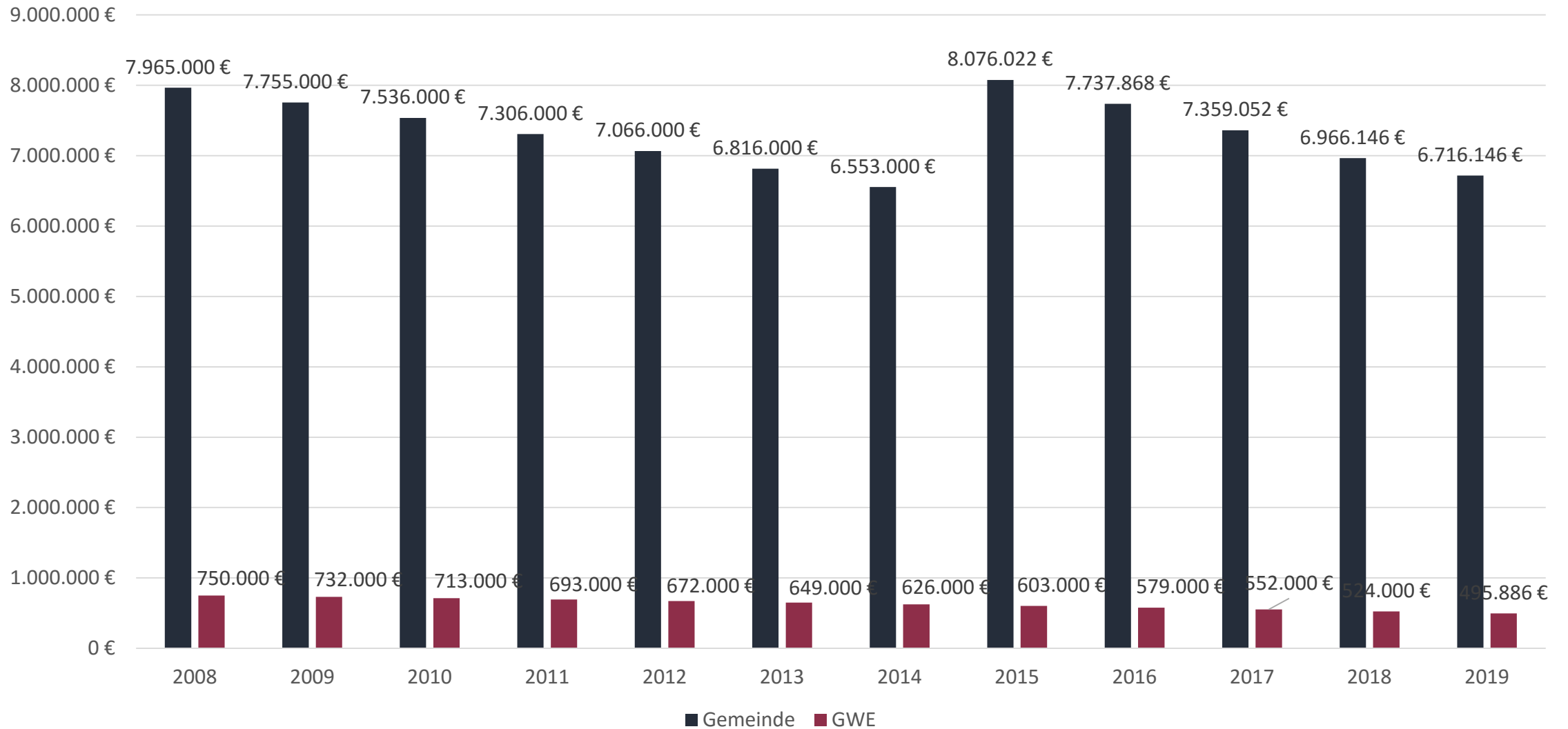
Steueraufkommen



Umlagen

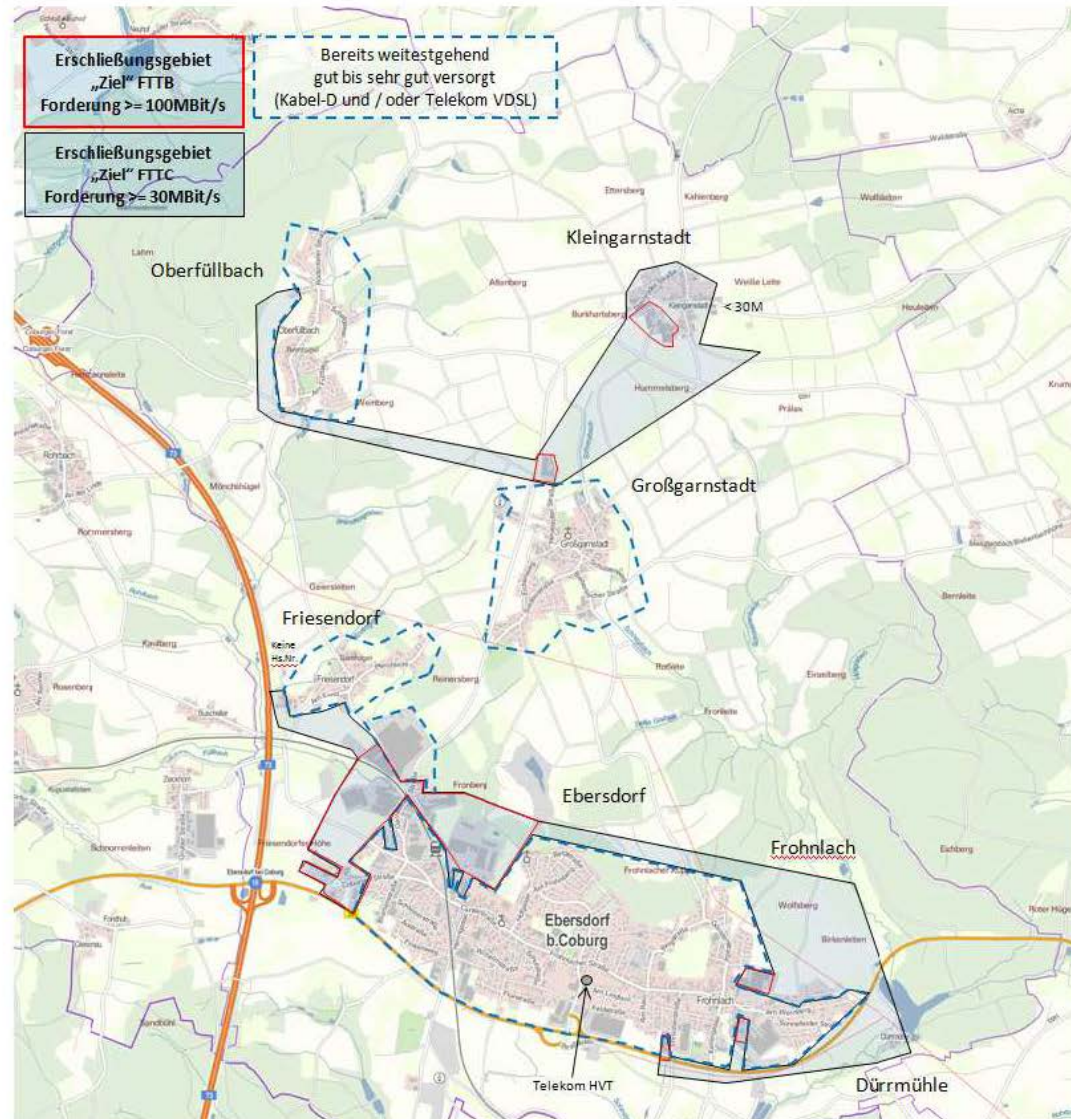


Schulden



Erschließungsgebiet mit Erläuterungen

Breitband Gemeinde Ebersdorf b.C.



2. FÖRDERVERFAHREN

Breitband Gemeinde Ebersdorf b.Coburg
Erschließungsgebiet Auswahlverfahren BY-2



AUSBAUKOSTEN/-TECHNIK ZUSAMMENGEFASST

Angebot der Telekom Deutschland GmbH

| | | |
|---------------|---|-----------------|
| Kosten | auszugleichende Wirtschaftlichkeitslücke: | 312.085€ |
| | erwartete Fördermittel (90%): | 280.876€ |
| | Kosten für die Gemeinde (10%): | 31.209€ |

Zweckbindungsfrist: 7 Jahre nach Inbetriebnahme

Ausbautechnik

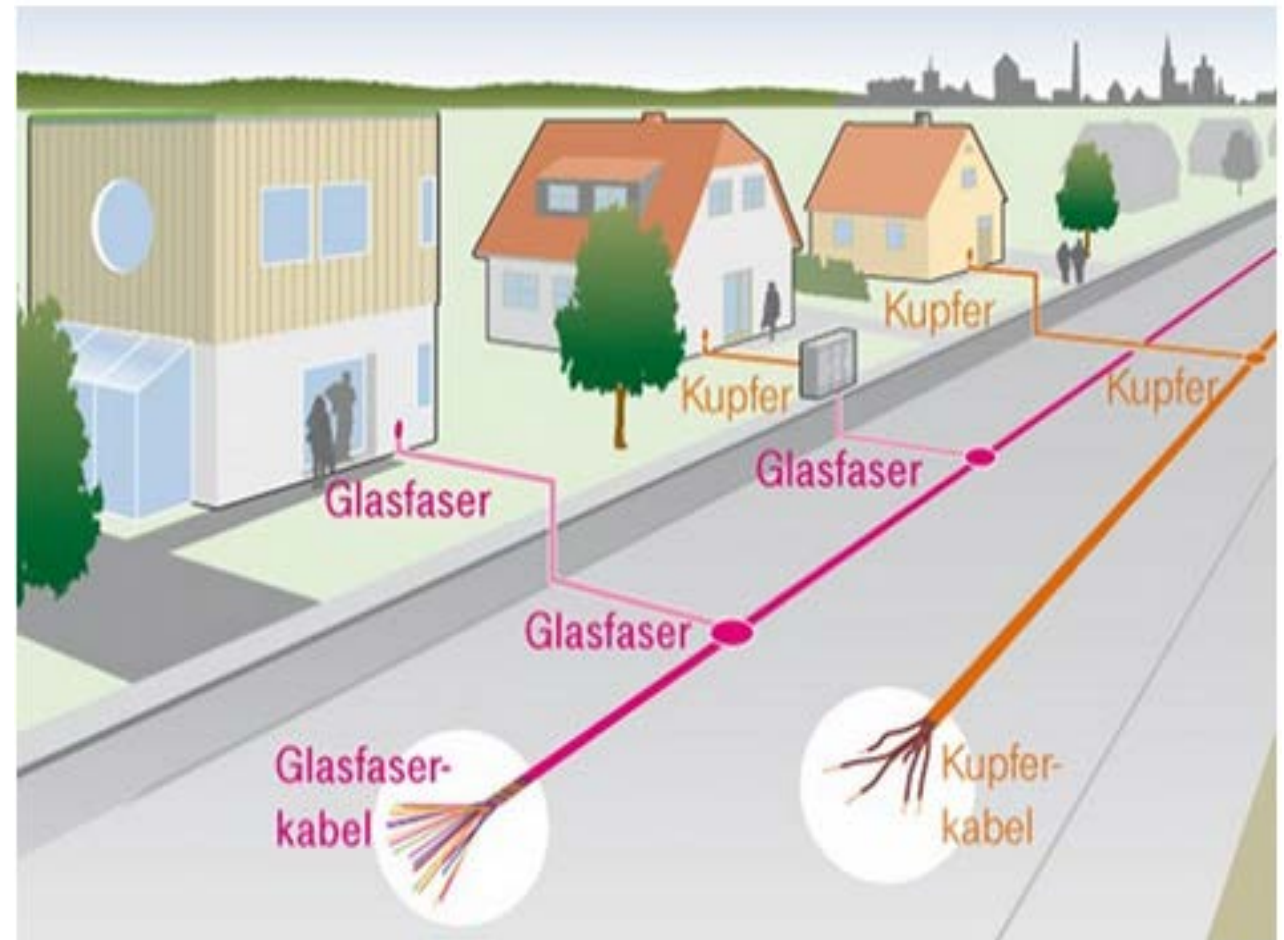
FTTH Ausbau (Glasfaser bis in die Wohnung) für 19 Anschlüsse

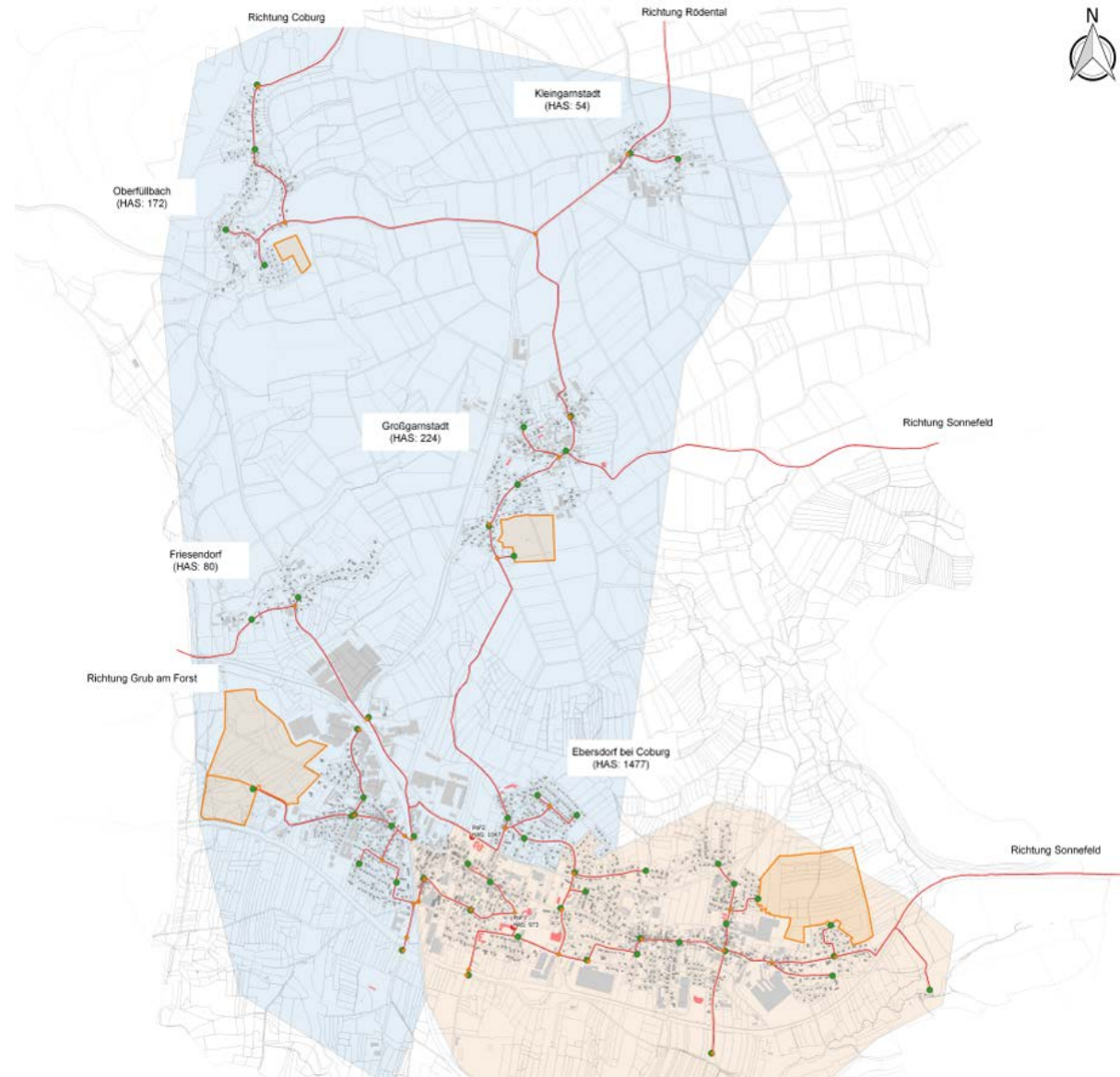
Tiefbau / Rohrleitungsbau: 2.545m (davon 1.450m mit Versiegelung)

Eigenleistung (Ausbau) der Gemeinde: keine

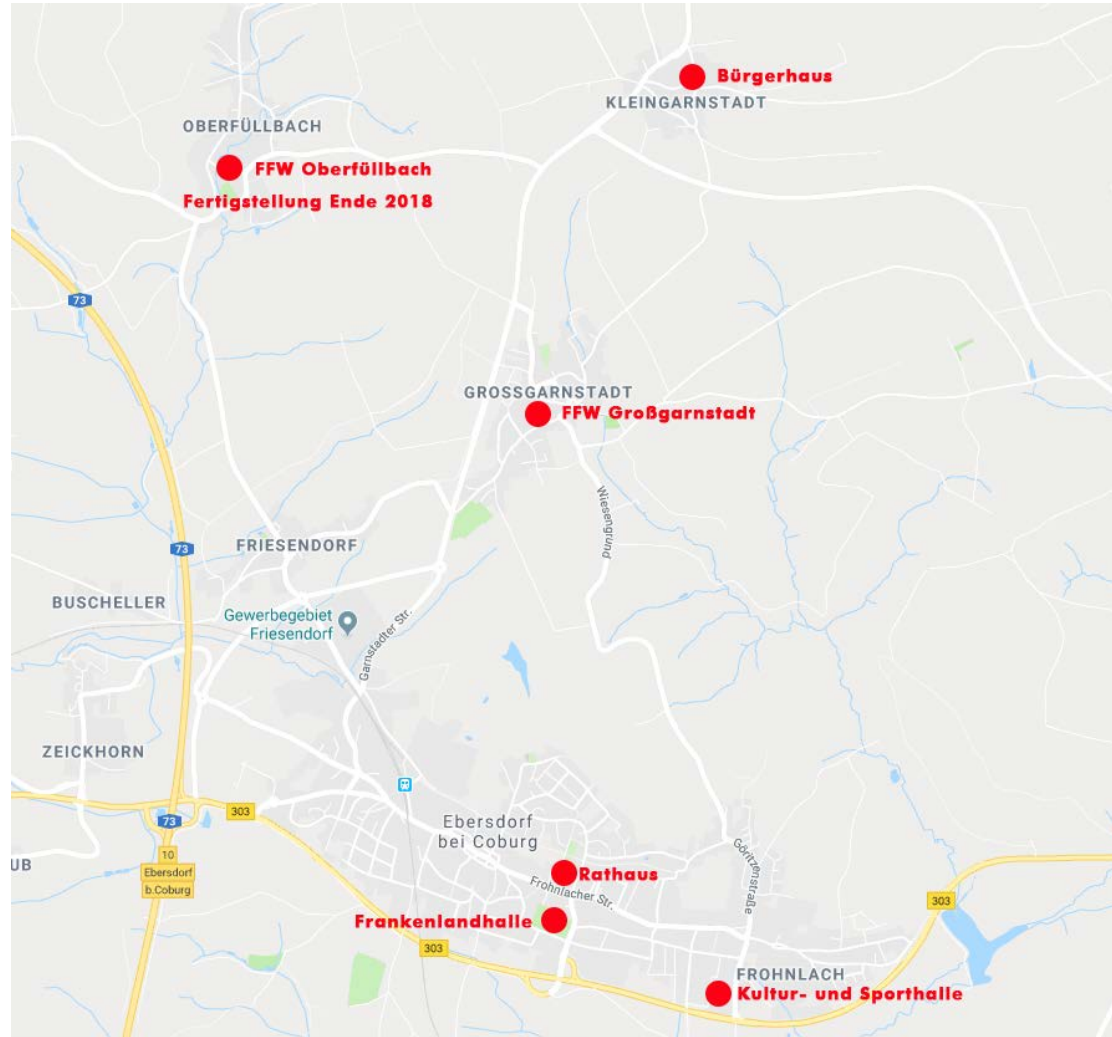
Ausbau innerhalb 36 Monate nach Vertragsunterschrift

VARIANTEN NETZAUSBAU





HOTSPOTS BAYERN WLAN



SACHSTAND ZUSAMMENGEFASST

- **Urteil BVG April 2018 → Gesetzgeber muss bis 31.12.2019 Bewertung neu regeln**
- **November 2019 Einigung im Bundesrat: Gesetz rechtzeitig vor Fristablauf verabschiedet**
- **Neu: Öffnungsklausel für Länder, Bayern will eigene Bewertungsrichtlinien erlassen**
- **Wann ändert sich etwas für den Bürger?**
 - **01.01.2025 [!!!]**
- **Wieviel Grundsteuer muss jeder künftig bezahlen?**
? ? ? Aufkommensneutralität heißt es wird „Gewinner“ und „Verlierer“ geben

BÜRGERSTIFTUNG FÜR DIE GESAMTE GEMEINDE

- **Gründung November 2019**
- **Für alle gemeinnützigen und mildtätigen Zwecke in Ebersdorf b.Coburg**
- **Spenden und Zustiftungen auf Konto**
 - IBAN DE31 7835 0000 0044 9999 44**
 - BIC BYLADEM1COB**
- **Informationen und Beratung zu Zustiftungen bei der Sparkasse Coburg-Lichtenfels**
- **Ausschüttung zum Jahresende nach Stiftungsratbeschluss**
- **Dem Stiftungsrat gehören an: Erster Bürgermeister Bernd Reisenweber, Frank Wittmann, Uwe Schillig, Bernd Carl und Sabine König**